

**Wikipedia: Szymon Słomczyński** (ur. 1988) – polski poeta.

Laureat projektu *Połów 2012*. Debiutował w 2013 roku tomem *Nadjeżdża*, za który został nominowany do [Nagrody Literackiej Nike](#) 2014 (i znalazł się w finale tej nagrody) oraz zdobył I nagrodę X [Ogólnopolskiego Konkursu Literackiego "Złoty Środek Poezji"](#) na najlepszy poetycki debiut książkowy 2013 roku. Wnuk pisarza i tłumacza [Macieja Słomczyńskiego](#).

Wiersz z jego drugiej książki pt. *Dwupłat* (Biuro Literackie, Wrocław 2015) ma wiele wspólnego z szachami.

## Szymon Słomczyński

### Kompozycja

autorstwa Richarda Rétiego, jednego z najwybitniejszych kompozytorów szachowych, który zmarł w Pradze szóstego czerwca tysiąc dziewięćset dwudziestego dziewiątego, w pięć lat i trzy dni po Franzu Kafce, ale o Kafce się pamięta, a o Rétim nie, co rozważam w wygodnym obrotowym fotelu, w przestronnym mieszkaniu, na osiedlu odstrzelonym na wysoki połysk. Mamy nawet monitoring.

Wtem cztery konie, bez jeźdźców, dwa białe, dwa czarne wyrastają z szachownicy, wyskakują z okien, szybów wind, z klatek i drzwi – na plac zabaw. Ochroniarz ucieka, nie pomaga matkom. Podobnie nieprzydatne okazują się porady czytane z tabletów, skoro konie już wybiegły z mojej szachownicy, rozhulały się i tratują im dzieci, aż do ostatniego żywego dziecka, czego nie obejrzyś w żadnym reportażu z naszych stron, a w rubryce porad napiszą tylko, żeby pilnować pociech i strzec się obcych, samotnych mężczyzn.

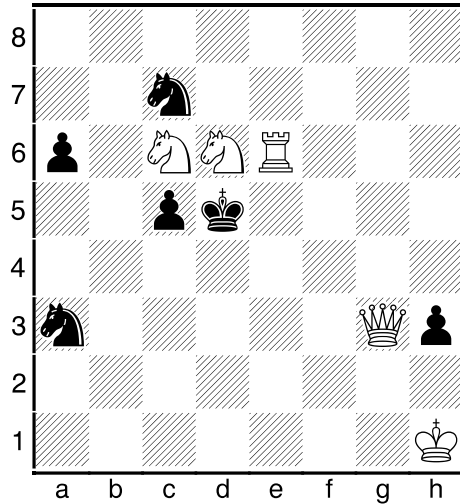
Ani słowa o koniach, a można dodać, że są niespodziewane jak inkwizycja, ostateczne jak ostatnie życie w brutalnej grze, nieprzejednane jak akwizytorzy wciskający śmierć.

Do tego Réti komponuje pozycję:  
białe konie okrążają czarną królową,  
skaczą wokół niej, wywołują strach.

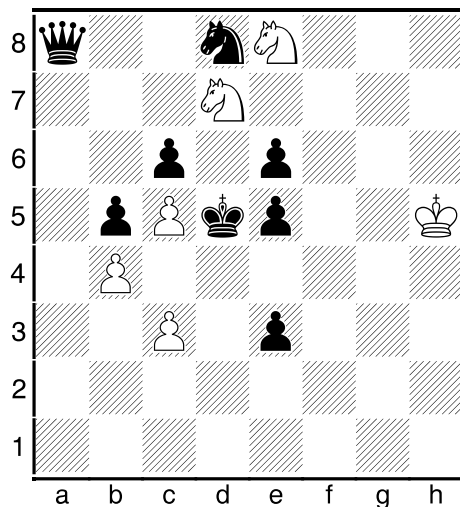
Gdziekolwiek się ruszy, skreca  
jej kruchy kark.

### Komentarz autora:

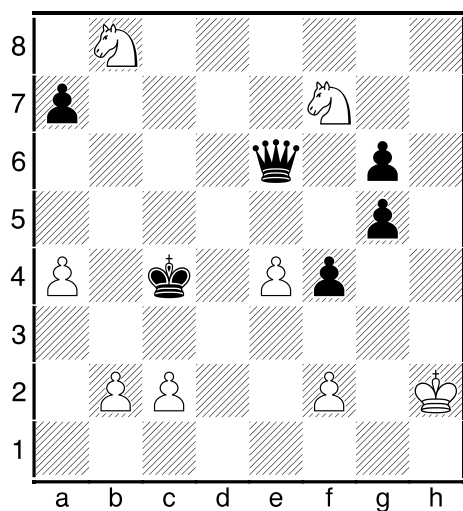
Pisząc „Kompozycję” myślałem o takiej oto trzychodówce Rétiego (Tidskrift för Schack, 1921):



Puenta nie odnosi się natomiast do żadnego konkretnego zadania szachowego. Wyobraziłem sobie, że Réti (z zaświatów) komponuje „do tego”, czyli do wiersza (tak jak muzykę do tekstu) coś w rodzaju studium Rincka (Deutsche Schachzeitung, 1904):



Rozwiązanie, w którym przez następnych piętnaście posunięć białe grają wyłącznie skoczkami, a czarny hetman pozostaje całkiem bierny, wydaje się współgrać ze słowami wiersza. Konie krążą jednak raczej wokół króla niż wokół królowej, zatem inną możliwością byłaby kompozycja przypominająca następujące zadanie Płatowów (Shakhmatnoye obozreniye, 1911, I nagroda):



W rzeczywistości Réti albo nie skomponował niczego podobnego, skłaniając się ku bardziej minimalistycznym studiom, albo ja się na takowe nie natknąłem. Współczesny kompozytor mógłby zapewne ułożyć takie zadanie, nawiązujące stylem do kompozycji Rétiego, którego głównym motywem byłoby osaczenie czarnego hetmana przez białe skoczki; bo skoro problem szachowy może zainspirować do napisania wiersza, to może i odwrotna relacja jest możliwa.